



# ADVOCATE™

POTYKACZ REKLAMOWY



[www.glasdon.com](http://www.glasdon.com)

WYTRZYMAŁOŚĆ TESTOWANA DO  
PRĘDKOŚCI 132 KM/H



# ADVOCATE

## POTYKACZ REKLAMOWY

Doskonale do...



• galerii handlowych



• centrów rekreacyjnych



• stacji benzynowych i wielu innych...

• **Model do montowania na ścianie** - model do montażu na stałe umożliwi stworzenie zestawu reklamowego.



- **Duża powierzchnia** - format B1 (lub 762 x 1016mm) pozwala na zmaksymalizowanie efektu wizualnego. Dzięki możliwości łatwego wymieniania plakatów mogą Państwo efektywnie i bez dużych nakładów reklamować swoje usługi i produkty oraz promować swoją firmę.
- **Odporna konstrukcja** - rama wykonana jest z mocnego, odpornego na korozję materiału Durapol™ dzięki czemu oferuje niezwykłą trwałość.
- **Bezpieczeństwo** - klipsy wykonane ze stali nierdzewnej utrzymują plakat w bezpiecznej pozycji pod ochronną warstwą z przezroczystego poliwęglanu. Magnesy umożliwiają bezpieczne zamocowanie, a jednocześnie działają uszczelniająco, nie pozwalając na dostęp wody.

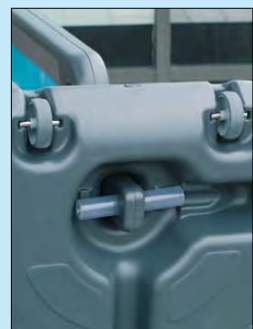
- **Podstawa balastowa** - MUSI zostać wypełniona piaskiem lub wodą dla maksymalnego efektu (patrz na odwrocie strony: 'Testowanie MIRA')



- **Duża podstawa** - trwała, mocna i odporna na uderzenia.



- **Unikalna metoda montażu** - nylonowe klamry montażowe pozwalają na bezpieczne mocowanie korpusu ramy do podstawy. (w trakcie oczekiwania na patent)



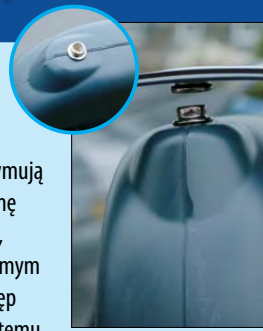
- **Model dwuelementowy** - możliwość samodzielnego montażu ułatwia transportowanie oraz przechowywanie.



Zaprezentuj swoje plakaty reklamowe korzystając z niezwykle trwałych, nie wymagających obsługi i łatwych w użyciu ram.



Łatwe do użycia zatrzaski umieszczone u góry korpusu utrzymują przezroczystą osłonę w pozycji otwartej, pozwalając tym samym na oburęczny dostęp do plakatu. Dzięki temu mogą Państwo łatwo i szybko wymienić plakat nawet podczas złej pogody.



Klipsy wykonane ze stali nierdzewnej utrzymują plakat w bezpiecznej pozycji przed zamknięciem osłony z poliwęglanu.



Przezroczysta osłona z poliwęglanu chroni plakat przed warunkami pogodowymi, graffiti, a także pomaga utrzymać plakat we właściwej pozycji.



Paski magnetyczne pozwalają na utrzymanie osłony poliwęglanowej we właściwej pozycji, zapewniając tym samym schludny wygląd.

- Trwałe i mocne kółka gumowe pozwalają na manewrowanie obciążoną ramą.



Miejsce przeznaczone na promocję Państwa firmy.

Dwa miejsca montażowe pozwalają na maksymalnie bezpieczne mocowanie do ściany lub słupa.

Fluorescencyjne naklejki poprawiają widoczność ramy w ciemności.

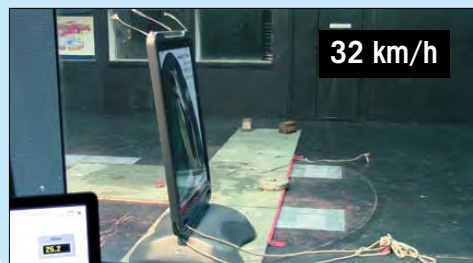


## Testowanie w tunelu aerodynamicznym **MIRA**

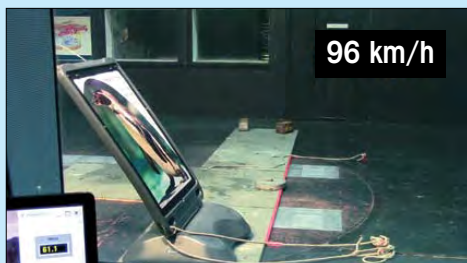
Rama została przetestowana w tunelu aerodynamicznym MIRA. Rama pozostała na swoim miejscu i nie uległa zniszczeniu przy poddaniu jej testom do prędkości huraganu (132 km/h).

Skanuj kod QR

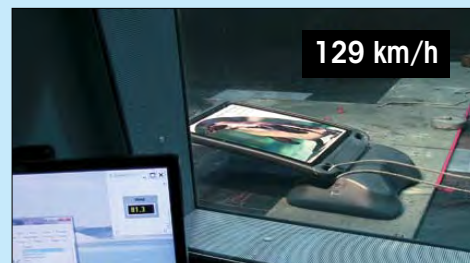
lub obejrzyj na



32 km/h



96 km/h



129 km/h

## Specyfikacja

### Wymiary

Wysokość: ..... 1525mm  
 Szerokość: ..... 885mm  
 Głębokość: ..... 775mm  
 Waga:  
 Korpus i podstawa: ..... 21 kg  
 Korpus i obciążona podstawa (woda): ..... 98 kg  
 Korpus i obciążona podstawa (piasek): ..... 98 kg  
 Korpus (montowany na ścianie): ..... 11 kg

### Kolor

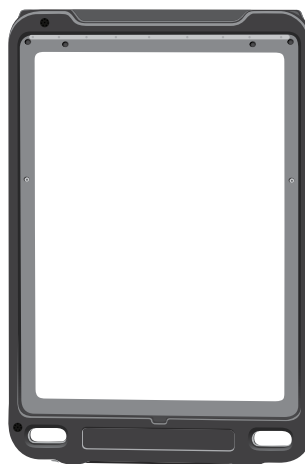
Korpus i baza: szary  
 Nadrukowane obramowanie:  
 jasnoszary

### Opcje

Model jednostronny  
 Model dwustronny  
 Model do mocowania na ścianie

### Personalizacja

Możemy dostarczyć plakat lub mogą Państwo wykorzystać własny plakat. Dzięki możliwości łatwego zmieniania plakatów mogą Państwo w optymalny i efektywny sposób reklamować usługi i produkty oraz promować swoją firmę.



### Materiały

Korpus i podstawa: ..... Durapol\*  
 Przezroczysta osłona: ..... poliwęglan z nadrukowanym obramowaniem  
 Paski magnetyczne: ..... magnes  
 Pasek metalowy: ..... stal nierdzewna  
 Uszczelka: ..... akryl  
 Klipsy: ..... stal nierdzewna  
 Zatrzaski: ..... mosiądz  
 Klamry mocujące: ..... nylon  
 Koła: ..... guma  
 Osie: ..... stal nierdzewna  
 Zatyczka: ..... guma

\*Durapol jest polietylenem, który przeznaczony jest również do najbardziej ekstremalnych temperatur. W ramach naszego procesu testowania według ISO 9001 jest on sprawdzany w naszym laboratorium zapewnienia jakości na odporność na uderzenia. Durapol nie odpryskuje i nie koroduje, można go łatwo czyścić i nigdy nie wymaga ponownego malowania.



Odwiedź naszą nową stronę internetową  
**www.glasdon.com**



**Glasdon Europe SARL**

Parc du Buisson  
 2 rue des Verts Prés  
 CS 12048  
 59702 Marcq en Baroeul Cedex  
 FRANCJA

Telefon: 22 307 14 58  
 E-mail: [biuro@glasdon.com](mailto:biuro@glasdon.com)  
 Web: [www.glasdon.com](http://www.glasdon.com)



+48 22 307 14 58



[biuro@glasdon.com](mailto:biuro@glasdon.com)



GLASDON Group Limited jest pracodawcą gwarantującym równość szans.

© Glasdon Europe SARL – 02/2021. Wszystkie prawa zastrzeżone. Zawarte w niniejszej publikacji informacje o produktach i cenach mogą zostać zmienione bez wcześniejszej zapowiedzi. Wszystkie produkty występujące w niniejszej publikacji są chronione prawem autorskim.  
 Glasdon Europe SARL – Wypis z KRSu: Lille Metropole, Francja – KRS nr 397 744 210 – NIP: FR 43 397 744 210 – Siedziba firmy: Marcq en Baroeul, Francja.

**Stosuj recykling!**  
 Jeżeli nie potrzebujesz już tej publikacji, prosimy o podanie jej recyklingowi.

GW154/73  
 LH/