



Siedziska

[www.glasdon.com](http://www.glasdon.com)

Tradycyjne ławki z materiału recyklingowego	3-12
Nowoczesne ławki	13-15
Ławki dla dzieci	16-17
Definicje materiałów i dodatkowe informacje	18-20
Tablice pamiątkowe i personalizacja	21-22
Galeria	23

## Od pomysłu... do prawdziwych światowych rozwiązań

Rozwój nowych produktów jest jednym z głównych elementów w naszej historii. Nasze produkty charakteryzują się tym, że są projektowane z uwzględnieniem licznych wyzwań, które niesie ze sobą krajobraz miejski. Nieustannie poprawiamy nasz asortyment i torujemy drogę na rynku poprzez wprowadzanie unikalnych produktów. Współpracując z naszym zespołem od innowacyjnych projektów, chcemy zapewnić prawdziwie światowe rozwiązania, dostosowane do Państwa potrzeb.



Glasdon oferuje szereg siedzisk i ławek dla przestrzeni publicznej. Oferujemy siedziska o niskich kosztach utrzymania, odporne na pogodę i akty wandalizmu, nadające się do stosowania zarówno wewnątrz, jak i na zewnątrz. Są one wytwarzane z różnych materiałów, tj. z plastiku, materiału recyklingowego i stali.

Odwiedź naszą stronę internetową  
[www.glasdon.com](http://www.glasdon.com)

# Tradycyjne ławki z materiału recyklingowego

Nasze tradycyjne ławki z materiału recyklingowego oferują szeroki wybór przyjaznych i dopasowanych do otoczenia rozwiązań.

Te siedziska i ławki pochodzą z różnorodności stylu brytyjskiego dziedzictwa. Ich styl, przypominający drewno, dopasowuje się do tradycyjnych, żeliwnych mebli miejskich, naturalnej zielonej przestrzeni i nowoczesnych otwartych przestrzeni.





## Ławka Elwood™

### WERSJA STANDARDOWA

- Z przyjaznego dla środowiska materiału pochodzącego z recyklingu
- Łatwe w utrzymaniu podłokietniki o wyglądzie naturalnego drewna
- Wytrzymała, odporna na akty wandalizmu konstrukcja
- Odporna na warunki atmosferyczne - nie gnije
- Dziewięć kombinacji kolorystycznych do wyboru
- Komponuje się dobrze z innymi elementami architektury miejskiej Glasdon
- Dostarczana jest w postaci już złożonej, gotowej do natychmiastowego użycia

### MATERIAŁY

Listwy: materiał Enviropol™ lub materiał Timberpol™  
Wykończenia siedzenia: materiał Everwood™  
Rama: stal z pokrywą Armortec™

### SPECYFIKACJE

Długość: 1 985 mm  
Całkowita głębokość: 675 mm  
Głębokość siedziska: 440 mm  
Wysokość siedziska: 470 mm  
Wysokość całkowita: 915 mm  
Masa całkowita:  
listwy Enviropol: 75 kg (mocowanie na stałe)  
listwy Enviropol: 155 kg (obciążone)  
listwy Timberpol: 85 kg (mocowanie na stałe)  
listwy Timberpol: 165 kg (obciążone)

### KOLORY

Listwy: czarny Enviropol, brązowy Enviropol, jasnobrązowy Timberpol  
Wykończenia siedzenia: czarny dąb, ciemny dąb, jasny dąb

### OPCJE MOCOWANIA

Dla Państwa bezpieczeństwa zalecamy mocowanie ławek i siedzeń do podłoża.  
Śruby mocujące do powierzchni betonu i zabezpieczające nakładki na śruby są dostarczane w standardzie.  
Dostępne jest również betonowe obciążenie. Do umieszczenia obciążonego siedziska na miejscu wymagane są odpowiednie mechaniczne urządzenia do podnoszenia.  
Dostępny jest opcjonalny zestaw do mocowania do betonowych fundamentów poniżej gruntu.





Ławka Phoenix™ z podłokietnikami również dostępna

## Ławka Phoenix™

### WERSJA STANDARDOWA

- Z przyjaznego dla środowiska materiału pochodzącego z recyklingu
- Wytrzymała, odporna na akty wandalizmu konstrukcja
- Nigdy nie wymaga malowania
- Minimalna konserwacja
- Odporna na warunki atmosferyczne - nie gnije
- Dostępna z podłokietnikami
- Komponuje się dobrze z innymi elementami architektury miejskiej Glasdon
- Dostarczana jest w postaci już złożonej, gotowej do natychmiastowego użycia, lub w postaci płaskiej paczki

### MATERIAŁY

Listwy: materiał Enviropol™ lub materiał Timberpol™  
Rama i podłokietniki: materiał Enviropol

### SPECYFIKACJE

Długość:	1 790 mm
Głębokość:	574 mm
Wysokość siedziska:	428 mm
Wysokość całkowita:	702 mm
Masa całkowita:	
listwy Enviropol:	75 kg
listwy Enviropol z 2 podłokietnikami:	90 kg
listwy Timberpol:	80 kg
listwy Timberpol z 2 podłokietnikami:	95 kg

### KOLORY

Listwy: czarny Enviropol, brązowy Enviropol, jasnobrązowy Timberpol  
Rama i podłokietniki: czarny Enviropol

### OPCJE MOCOWANIA

Dla Państwa bezpieczeństwa zalecamy mocowanie ławek i siedzisk do podłoża.  
Sworznie mocujące do podłoża są dostarczane w standardzie.  
Opcjonalne zestawy mocowań do płyt chodnikowych lub do betonowego podłoża pod ziemią, są również dostępne.  
Zabezpieczające nakładki na śruby dostępne opcjonalnie.





## Ławka Phoenix Jubilee™

### WERSJA STANDARDOWA

- Z przyjaznego dla środowiska materiału pochodzącego z recyklingu
- Wytrzymała, odporna na akty wandalizmu konstrukcja
- Nigdy nie wymaga malowania
- Minimalna konserwacja
- Odporna na warunki atmosferyczne - nie gnije
- Komponuje się dobrze z innymi elementami architektury miejskiej Glasdon
- Dostarczana jest w postaci już złożonej, gotowej do natychmiastowego użycia

### MATERIAŁY

Listwy: materiał Enviropol™ lub materiał Timberpol™  
 Wykończenia siedzenia: materiał Enviropol  
 Rama: miękka stal z antykorozyjną powłoką Armortec™

### SPECYFIKACJE

Długość:	1 970 mm
Głębokość:	780 mm
Wysokość siedziska:	460 mm
Wysokość całkowita:	880 mm
Masa całkowita:	
listwy Enviropol:	115 kg
listwy Timberpol:	119 kg

### KOLORY

Listwy: brązowy Enviropol, czarny Enviropol, jasnobrązowy Timberpol  
 Wykończenia siedzenia: czarny Enviropol  
 Rama: czarny

### OPCJE MOCOWANIA

Dla Państwa bezpieczeństwa zalecamy mocowanie ławek i siedzeń do podłoża.  
 Swornice mocujące do podłoża są dostarczane w standardzie.  
 Opcjonalne zestawy mocowań do płyt chodnikowych lub do betonowego podłoża pod ziemią, są również dostępne.  
 Zabezpieczające nakładki na śruby dostępne opcjonalnie.





## Ławka Lowther™

### WERSJA STANDARDOWA

- Oparcia aluminiowe pokryte powłoką Armortec™
- Szttywna stalowa rama nośna w kształcie litery L (nie dotyczy modeli zakupionych z listwami Vandalex™)
- Wytrzymała, odporna na akty wandalizmu konstrukcja
- Minimalna konserwacja
- Odporna na warunki atmosferyczne
- Duży wybór opcji łąt
- Komponuje się dobrze z innymi elementami architektury miejskiej Glasdon
- Dostarczana jest w postaci już złożonej, gotowej do natychmiastowego użycia

### MATERIAŁY

Listwy: materiał Enviropol™, materiał Timberpol™ lub materiał Vandalex  
 Rama nośna: stal z pokrywą Armortec  
 Wykończenia siedzenia: aluminiowy odlew z pokrywą Armortec

### KOLORY

Listwy Enviropol: czarny, brązowy  
 Listwy Timberpol: efekt drewna  
 Listwy Vandalex: czarny, srebrny, ciemne drewno, jasne drewno  
 Rama i wykończenia siedzenia: czarny

### OPCJE MOCOWANIA

Dla Państwa bezpieczeństwa zalecamy mocowanie ławek i siedzeń do podłoża. Śruby mocujące do powierzchni betonu i zabezpieczające nakładki na śruby są dostarczane w standardzie. Opcjonalne zestawy mocowań do płyt chodnikowych lub do betonowego podłoża pod ziemią, są również dostępne.

### SPECYFIKACJE

	Z 10 listwami Enviropol/ Timberpol	Z 6 listwami Vandalex
Długość:	1 903 mm	1 895 mm
Głębokość:	584 mm	584 mm
Wysokość siedziska:	430 mm	429 mm
Wysokość całkowita:	830 mm	830 mm
Masa całkowita:		
listwy Enviropol:	65 kg	-
listwy Timberpol:	75 kg	-
listwy Vandalex:	-	42 kg





## Stół piknikowy Bowland™

### WERSJA STANDARDOWA

- Z przyjaznego dla środowiska materiału pochodzącego z recyklingu
- Łatwy dostęp dla 6 osób
- Wytrzymały, odporny na akty wandalizmu
- Zaokrąglone listwy na wszystkich krawędziach zapewniają bezpieczeństwo i komfort
- Duży wybór opcji ław
- Listwy wymagają minimalnej konserwacji i nie wymagają obróbki powierzchni
- Odporny na warunki atmosferyczne - nie gnije
- Dostępny w wersji z dziurą na parasol przeciwsłoneczny
- Dostarczany jest w postaci już złożonej, gotowej do natychmiastowego użycia
- Model z dostępem dla wózka inwalidzkiego tylko z listwami z materiału Enviropol™

### MATERIAŁY

Listwy: materiał Enviropol, materiał Timberpol™ lub materiał Vandalex™  
Rama: stal miękka powlekana Armortec™

### KOLORY

Listwy Enviropol: czarny, brązowy  
Listwy Timberpol: efekt drewna  
Listwy Vandalex: czarny, srebrny, ciemne drewno, jasne drewno  
Rama: czarny

### OPCJE MOCOWANIA

Stół piknikowy Bowland musi być bezpiecznie przykręcony w celu zapewnienia bezpieczeństwa. Śruby kotwiące samogwintujące dostarczane w standardzie do mocowania do betonu lub płyt chodnikowych. Zabezpieczające nakładki na śruby dostępne opcjonalnie.



Model z dostępem dla wózków inwalidzkich

### SPECYFIKACJE

	Stół piknikowy Bowland	Model z dostępem dla wózków inwalidzkich
Długość:	1 790 mm	1 900 mm
Długość siedziska:	1 790 mm	1 488 mm
Głębokość:	1 318 mm	1 318 mm
Wysokość siedziska:	458 mm	458 mm
Wysokość całkowita:	758 mm	758 mm
Masa całkowita:		
listwy Enviropol:	114 kg	106 kg
listwy Timberpol:	124 kg	-
listwy Vandalex:	60 kg	-





Model z dostępem dla wózków inwalidzkich

## Stół piknikowy Pembridge™

### WERSJA STANDARDOWA

- Z przyjaznego dla środowiska materiału pochodzącego z recyklingu
- Łatwy dostęp do siedzenia dla maksymalnie 8 osób
- Zaokrąglone listwy na wszystkich krawędziach zapewniają bezpieczeństwo i komfort
- Wytrzymały, odporny na akty wandalizmu
- Nigdy nie wymaga malowania
- Minimalna konserwacja
- Odporny na warunki atmosferyczne - nie gnije
- Dostępny w wersji z dziurą na parasol przeciwsłoneczny
- Stół piknikowy Pembridge jest dostarczany częściowo zamontowany na drewnianej paletce. Zaleca się używanie wózka paletowego. Wymagana jest również bezpieczna obsługa i przenoszenie przedmiotu

### MATERIAŁY

Listwy: materiał Enviropol™ lub materiał Timberpol™  
Rama: materiał Enviropol

### KOLORY

Listwy: czarny Enviropol, brązowy Enviropol, jasnobrązowy Timberpol  
Rama: czarny lub brązowy materiał Enviropol

### OPCJE MOCOWANIA

Dla Państwa bezpieczeństwa zalecamy mocowanie ławek i siedzeń do podłoża. Śruby kotwiące samogwintujące dostarczane w standardzie do mocowania do betonu lub płyt chodnikowych. Zabezpieczające nakładki na śruby dostępne opcjonalnie.

### SPECYFIKACJE

	Stół piknikowy Pembridge	Model z dostępem dla wózków inwalidzkich
Długość:	1 800 mm	1 800 mm
Głębokość:	1 800 mm	1 800 mm
Wysokość siedziska:	450 mm	450 mm
Wysokość całkowita:	764 mm	764 mm
Masa całkowita:		
listwy Enviropol:	180 kg	160 kg
listwy Timberpol:	196 kg	176 kg
Masa całkowita z paletą dostawczą:		
listwy Enviropol:	230 kg	210 kg
listwy Timberpol:	246 kg	226 kg





## Stół piknikowy Clifton™

### WERSJA STANDARDOWA

- Z przyjaznego dla środowiska materiału pochodzącego z recyklingu
- Wytrzymały, odporny na akty wandalizmu
- Nigdy nie wymaga malowania
- Minimalna konserwacja
- Odporny na warunki atmosferyczne - nie gnije
- Dostępny w wersji z dziurą na parasol przeciwsłoneczny
- Komponuje się dobrze z innymi elementami architektury miejskiej Głasdón
- Obie opcje dostarczane w pełni zmontowane do natychmiastowego użycia. Stół piknikowy Clifton może być również dostarczany w formie płaskiego opakowania (nie obejmuje modelu z dostępem dla wózków inwalidzkich)

### MATERIAŁY

Listwy: materiał Enviropol™ lub materiał Timberpol™  
Rama: materiał Enviropol

### KOLORY

Listwy: brązowy Enviropol, czarny Enviropol, jasnobrązowy Timberpol  
Rama: czarny lub brązowy materiał Enviropol

### OPCJE MOCOWANIA

Dla Państwa bezpieczeństwa zalecamy mocowanie ławek i siedzeń do podłoża. Dostępny jest opcjonalny zestaw do mocowania do płaskiej, równej betonowej podstawy lub płyty chodnikowej (dostarczane jako standard z wersją dostępu dla wózka inwalidzkiego). Zabezpieczające nakładki na śruby dostępne opcjonalnie.



Model z dostępem dla wózków inwalidzkich

### SPECYFIKACJE

	Stół piknikowy Clifton	Model z dostępem dla wózków inwalidzkich
Długość:	1 790 mm	1 790 mm
Długość siedziska:	1 790 mm	1 450 mm
Wysokość siedziska:	458 mm	458 mm
Wysokość całkowita:	768 mm	768 mm
Głębokość:	1 310 mm	1 310 mm
Masa całkowita:		
listwy Enviropol:	140 kg	131 kg
listwy Timberpol:	150 kg	140 kg





## Ławka Fusion™

### WERSJA STANDARDOWA

- Łaty z materiału Vandalex™ o realistycznym efekcie drewna
- Ognioodporna
- Z materiału pochodzącego w 100% z recyklingu
- Wytrzymała, odporna na akty wandalizmu konstrukcja
- Minimalna konserwacja
- Odporna na warunki atmosferyczne
- Dostarczana jest w postaci już złożonej, gotowej do natychmiastowego użycia

### MATERIAŁY

Listwy: pochodzący w 100% z recyklingu materiał Vandalex  
Rama: stal z pokrywą Armortec™

### SPECYFIKACJE

	Ławka	Ławka bez oparcia
Długość:	1 800 mm	1 800 mm
Głębokość:	585 mm	310 mm
Wysokość siedziska:	430 mm	425 mm
Wysokość całkowita:	775 mm	425 mm
Masa:	33 kg	19 kg

### KOLORY

Listwy: jasny dąb, ciemny dąb, srebrny, czarny  
Rama: czarny

### OPCJE MOCOWANIA

Dla Państwa bezpieczeństwa zalecamy mocowanie ławek i siedzeń do podłoża.

Opcjonalne zestawy sworzni mocujących do podłoża lub zestaw mocowań do płyt chodnikowych/betonowego fundamentu pod ziemią, są również dostępne.

Zabezpieczające nakładki na śruby dostępne opcjonalnie.



Ławka bez oparcia Fusion™





Ławka bez oparcia Countryside™



Ławka bez oparcia Eco-Rest™

## Ławka Countryside™

### WERSJA STANDARDOWA

- Z przyjaznego dla środowiska materiału pochodzącego z recyklingu
- Wytrzymała, odporna na akty wandalizmu konstrukcja
- Minimalna konserwacja
- Odporna na warunki atmosferyczne - nie gnije
- Nigdy nie wymaga malowania
- Dostarczana jest w postaci już złożonej, gotowej do natychmiastowego użycia

### SPECYFIKACJE

	Ławka	Ławka bez oparcia
Długość:	1 790 mm	1 790 mm
Głębokość:	632 mm	460 mm
Wysokość siedziska:	430 mm	430 mm
Wysokość całkowita:	790 mm	430 mm
Masa całkowita:		
listwy Enviropol:	70 kg	55 kg
listwy Timberpol:	78,5 kg	56 kg

### MATERIAŁY

Listwy: materiał Enviropol™ lub materiał Timberpol™  
Rama: stal z powłoką Armortec™

### KOLORY

Listwy: brązowy Enviropol, czarny Enviropol, jasnobrązowy Timberpol  
Rama: czarny

### OPCJE MOCOWANIA

Dla Państwa bezpieczeństwa zalecamy mocowanie ławek i siedzeń do podłoża. Opcjonalne zestawy sworzni mocujących do podłoża lub zestaw mocowań do płyt chodnikowych/betonowego fundamentu pod ziemią, są również dostępne. Zabezpieczające nakładki na śruby dostępne opcjonalnie.

## Ławka Eco-Rest™

### WERSJA STANDARDOWA

- Z przyjaznego dla środowiska materiału pochodzącego z recyklingu
- Wytrzymała, odporna na akty wandalizmu konstrukcja
- Minimalna konserwacja
- Odporna na warunki atmosferyczne - nie gnije
- Nigdy nie wymaga malowania
- Dostarczana jest w postaci już złożonej, gotowej do natychmiastowego użycia

### SPECYFIKACJE

	Ławka	Ławka bez oparcia
Długość:	1 790 mm	1 790 mm
Głębokość:	586 mm	410 mm
Wysokość siedziska:	435 mm	422 mm
Wysokość całkowita:	771 mm	422 mm
Masa:	60 kg	55 kg

### MATERIAŁY

Listwy: materiał Enviropol™  
Rama: stal z powłoką Armortec™

### KOLORY

Listwy: czarny Enviropol, brązowy Enviropol  
Rama: czarny

### OPCJE MOCOWANIA

Dla Państwa bezpieczeństwa zalecamy mocowanie ławek i siedzeń do podłoża. Opcjonalne zestawy sworzni mocujących do podłoża lub zestaw mocowań do płyt chodnikowych/betonowego fundamentu pod ziemią, są również dostępne. Zabezpieczające nakładki na śruby dostępne opcjonalnie.



# Nowoczesne ławki

Współczesne ławki i siedziska Glasdon są zaprojektowane, aby dopasować się do nowoczesnej architektury i otwartych przestrzeni. Są idealne dla rewitalizujących projektów mniejszych i większych miast.

Wybierz spośród szerokiej gamy stylów, kolorów, materiałów komponując swoje wewnętrzne i zewnętrzne środowisko.



## Ławka Alturo™

### WERSJA STANDARDOWA

- Stylowy, nowoczesny wygląd
- Wytrzymała, odporna na akty wandalizmu konstrukcja
- Odporna na warunki atmosferyczne
- Wybór spośród 4 opcji kolorystycznych
- Dostępna z 2 lub 4 dodatkowymi podłokietnikami
- Dostarczana jest w postaci już złożonej, gotowej do natychmiastowego użycia

### MATERIAŁ

Aluminium z powłoką Armortec™

### KOLORY

Siedzenie i oparcie: czarny, srebrny  
Zakończenia i podłokietniki: czarny, ciemnoszary

### SPECYFIKACJE

	Ławka	Siedzenie
Długość:	1 715 mm	1 715 mm
Głębokość:	550 mm	430 mm
Wysokość siedziska:	510 mm	520 mm
Wysokość całkowita:	875 mm	520 mm
Masa:	31,9 kg	20,3 kg
Masa podłokietnika:	1,5 kg każdy	1,5 kg każdy

### OPCJE MOCOWANIA

Dla Państwa bezpieczeństwa zalecamy mocowanie ławek i siedzeń do podłoża. Śruby mocujące do powierzchni betonu i zabezpieczające nakładki na śruby są dostarczane w standardzie. Opcjonalne zestawy mocowań do płyt chodnikowych lub do betonowego podłoża pod ziemią, są również dostępne. Wolnostojący zestaw lub zestaw łączący jedno oparcie do drugiego oparcia jest dostępny dla ławki Alturo.



Ławka bez oparcia Alturo™





## Ławka Venturo™

### WERSJA STANDARDOWA

- Stylowy, nowoczesny wygląd
- Wytrzymała, odporna na akty wandalizmu konstrukcja
- Odporna na warunki atmosferyczne
- Wybór spośród 4 opcji kolorystycznych
- Dostępna z 2 dodatkowymi podłokietnikami
- Dostarczana jest w postaci już złożonej, gotowej do natychmiastowego użycia

### MATERIAŁY

Siedzenie i oparcie: aluminium z powłoką Armortec™  
Zakończenia i podłokietniki: stal z powłoką Armortec

### KOLORY

Siedzenie i oparcie: czarny, srebrny  
Zakończenia i podłokietniki: czarny, ciemnoszary

### SPECYFIKACJE

	Ławka	Siedzenie
Długość:	1 800 mm	1 800 mm
Głębokość:	535 mm	415 mm
Wysokość siedziska:	475 mm	500 mm
Wysokość całkowita:	850 mm	660 mm
Masa:	34,5 kg	22,3 kg
Masa podłokietnika:	1,4 kg każdy	1,4 kg każdy

### OPCJE MOCOWANIA

Dla Państwa bezpieczeństwa zalecamy mocowanie ławek i siedzeń do podłoża.

Śruby mocujące do powierzchni betonu i zabezpieczające nakładki na śruby są dostarczane w standardzie.

Opcjonalne zestawy mocowań do płyt chodnikowych lub do betonowego podłoża pod ziemią, są również dostępne.



Ławka bez oparcia Venturo™

# Ławki dla dzieci

Siedzisko Munchy™ Gąsienica to przyjazna postać w żywych kolorach, która przemawia do dzieci i zachęca do zabawy sensorycznej.

To siedzisko dla dzieci w kształcie gąsienicy, które można umieścić wewnątrz i na zewnątrz. Jest idealne dla żłobków i placów zabaw. Jest wytrzymałe, odporne na rdzewienie i przyjazne dla dziecka. Uniemożliwia przytrzaśnięcie palców i nie posiada ostrych krawędzi.





## Siedzisko dla dzieci Munchy™

### WERSJA STANDARDOWA

- Segmenty z 2 dodatkowymi miejscami do siedzenia umożliwiającymi dowolne przedłużenie gąsienicy
- Nie stanowi zagrożenia dla palców i nie posiada ostrych krawędzi
- Rowki odpływowe przy każdym siedzisku

### MATERIAŁY

Głowica/tułów/element końcowy/nos/  
kapturki osłonowe: materiał Durapol™  
Oczy: materiał Duratec™  
Mocowania: stal miękka  
Wolno stojące nogi: PVC

### SPECYFIKACJE

Całkowita wysokość (do wysokości głowy): 672 mm  
Wysokość siedziska: 352 mm  
Masa  
Głowa: 5,9 kg  
Korpus: 9,4 kg  
Ogon: 3 kg  
Masa modelu standardowego: 27,7 kg

### OPCJE MOCOWANIA

Siedzisko dla dzieci Munchy może być zamocowane za pomocą śrub -kotew do betonowej powierzchni lub dostarczane z nóżkami PCV do samodzielnego stania na podłożu.  
Obciążenie piaskiem jest dostępne dla wolnostojącej opcji dla dodatkowego zabezpieczenia przed kradzieżą.



# Definicje materiałów i dodatkowe informacje

Nasze siedziska i ławki są dostępne w różnych materiałach, tj. z plastiku, materiału recyklingowego oraz stali. Oferujemy wiele opcji kolorystycznych, od jasnego i ciemnego drewna, po metaliczne i wyraźne kolorowe pokrycie.

Siedzenia i ławki Glasdon współgrają z naszą szeroką ofertą ulicznych mebli zawierającą kosze na śmieci, zewnętrzne kosze do segregacji, słupki i wiaty.



## Materiały o wysokich właściwościach

### Materiał Enviropol™

Materiał recyklingowy Enviropol został po raz pierwszy wyprodukowany przez Glasdon w 1993 roku i jest wytwarzany głównie z polietylenu post konsumenckiego i przemysłowego. Jako kolejny wynik inicjatyw rządowych mających na celu zwiększenie dostępności segregacji nieskażonych odpadów przeznaczonych do recyklingu, nastąpił znaczący postęp w dziedzinie kontroli i segregacji odpadów nadających się do recyklingu. Glasdon może zachować ścisłą kontrolę przetworzonych materiałów odpadowych wykorzystywanych do formułowania materiału Enviropol, co zapewnia, że stosowane są, tylko te z określonymi, wymaganymi właściwościami fizycznymi do produkcji naszej wysokiej jakości produktów z recyklingu. Jest również w 100% poddawany recyklingowi, gdy kończy się jego żywotność.



Czarny Enviropol



Brązowy Enviropol

#### Zalety materiału Enviropol

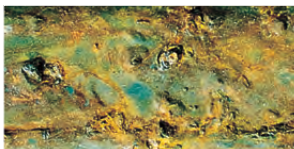
Gęstość, wytrzymałość i odporność na warunki atmosferyczne materiału Enviropol zapewnią długi okres użytkowania, bez wymogu konserwacji. Posiada swój, własny kolor i nie wymaga malowania czy jakiegokolwiek pracy nad powierzchnią materiału. Materiał jest odporny na ewentualne działanie środków chemicznych i jest odporny na działanie różnych warunków pogodowych, jak deszcz, mróz oraz większość silnie żrących substancji. Materiał Enviropol nie ulega zniszczeniu pod wpływem wody z solą (solanki), odpadów zwierzęcych, bakterii, grzybów czy owadów.

### Warstwa odporna na korozję Armortec™

Wszystkie metalowe, ramowe powłoki są dostosowane do standardu powłoki Glasdon Armortec dla przedłużenia i zabezpieczenia trwałości i długości życia. Jeśli powłoka zostanie uszkodzona przez zarysowanie, korozja nie rozprzestrzeni się dalej niż najbliższy obszar wokół zadrapania.

#### Testy odporności na słońcą mgłę i uderzenia

W porównywanych testach odporności na słońcą mgłę słupek powlekany Armortec wytrzymuje 5 razy dłużej niż słupek stalowy powlekany proszkowo.



Bez powłoki Armortec

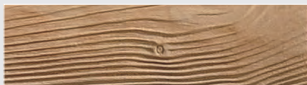


Z powłoką Armortec

Obydwa przedstawione na ilustracji słupki były najpierw sprawdzane wielokrotnie na odporność na uderzenia młotem metalowym, a następnie przez sześć miesięcy w komorze solnej w laboratorium zapewnienia jakości Glasdon. Test odporności na mgłę solną jest bardzo agresywny. Został opracowany specjalnie, aby przyspieszyć proces korozji i w ten sposób zasymulować długotrwały wpływ pogody na wolnej przestrzeni.

### Materiał Everwood™

Materiał Everwood to specjalnie skomponowana mieszanka materiału Durapol, który posiada fakturę, przypominającą wygląd drewna. W przeciwieństwie do drewna, nie wymaga on regularnych obróbek powierzchni takich jak wybielanie lub malowanie, ponadto na materiał nie będą miały wpływu solanki, bakterie, zgnilizna, pleśń czy owady. Everwood jest łatwy do czyszczenia, wymaga niewielkiej konserwacji i może być poddany recyklingowi pod koniec życia. Podobnie jak materiał Durapol, został on opracowany pod wpływem ekstremalnych temperatur i jest testowany w naszym Laboratorium Zapewnienia Jakości.



Everwood

### Materiał Timberpol™

Materiał Timberpol jest trwałym materiałem kompozytowym, zawiera minimum 70% mąki z twardego drewna i polipropylenu, pochodzących z recyklingu.



Timberpol

#### Zalety materiału Timberpol

Materiał Timberpol ma własną barwę i praktycznie nie trzeba go konserwować. Jak w przypadku wszystkich produktów z drewna mogą na początku wystąpić pewne wyblaknięcia. Nie ma to wpływu na wspaniałe właściwości materiału Timberpol, a malowanie ani lakierowanie nie jest konieczne. Dodatkową zaletą Timberpol jest to, że wygląda jak drewno, ale nie odpryskuje. Dlatego jest idealny do ławek.

### Materiał Durapol™

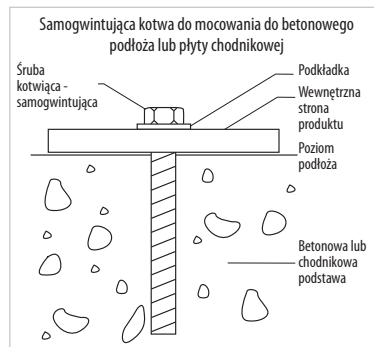
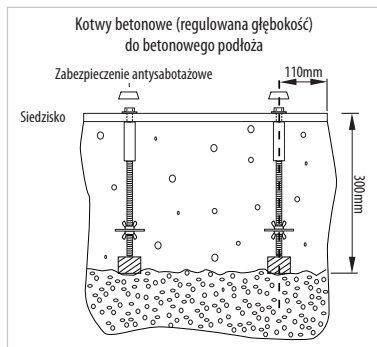
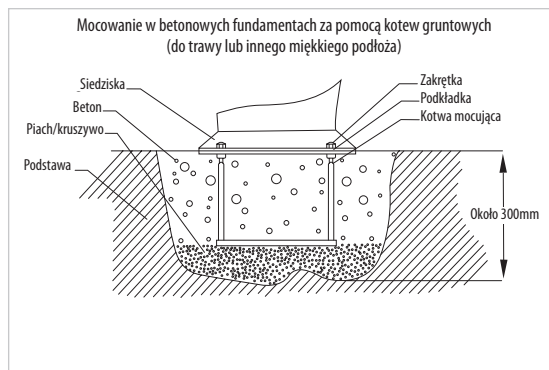
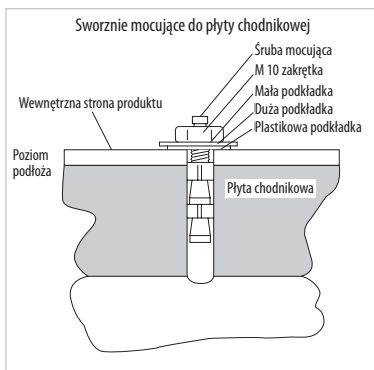
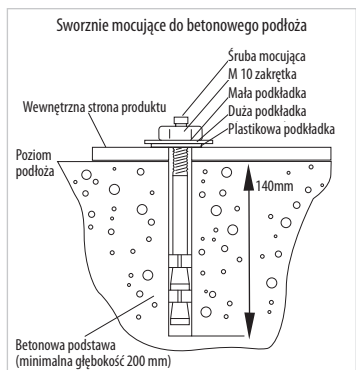
Durapol jest polietylenem, który przeznaczony jest również do najbardziej ekstremalnych temperatur. Durapol nie odpryskuje i nie koroduje, można go łatwo czyścić i nigdy nie wymaga ponownego malowania. Dostępny w różnych kolorach, w tym w kolorze czarnym zawierającym materiał recyklingowy.

### Materiał Vandalex™

Vandalex jest stopem aluminium, który został opracowany w celu uzyskania wysokiego modułu elastyczności, przez co zwiększona jest absorpcja uderzeń. Twarda, anodyzowana powierzchnia nie koroduje, można ją łatwo czyścić i nigdy nie wymaga ponownego malowania.

## Opcje mocowania do podłoża

Większość siedzisk Glasdon może być dostarczona z różnym zestawem do mocowania do podłoża w zależności od tego, czego Państwo oczekują.



## Siła i wytrzymałość

Wszystkie siedzenia w ofercie Glasdon są rygorystycznie testowane przez nasz wewnętrzny Dział Zapewnienia Jakości pod kątem siły i trwałości, aby zapewnić maksymalną ochronę przed aktami wandalizmu i innymi czynnikami zewnętrznymi.

\* Zestawy mocujące do podłoża mogą w rzeczywistości różnić się od tych, na przedstawionych rysunkach.

## Produkty skoordynowane

Wiele z siedzisk i ławek Glasdon może być skoordynowanych z naszymi koszami na śmieci i słupkami spośród naszej szerokiej oferty produktów.



Siedzienie Elwood™ skoordynowane z koszem na śmieci Sherwood™ i słupkiem Glenwood™



Siedzisko dla dzieci Munchy™ skoordynowane z koszem na śmieci Froggo™ i koszem na śmieci TidyBear™

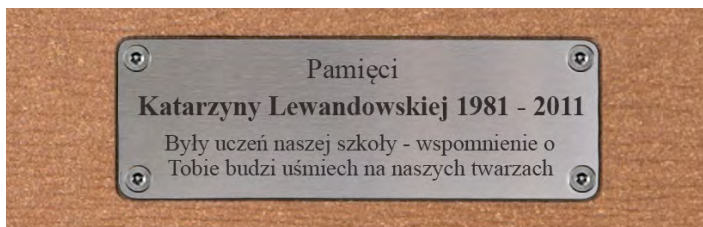


# Tablice pamiątkowe i personalizacja

Miejsce pamięci to przemyślany sposób na zapamiętanie danej osoby. Glasdon oferuje szeroki wybór siedzeń do użytku zarówno wewnątrz i na zewnątrz, które można spersonalizować za pomocą wytrawionej laserowo pamiątkowej tablicy z dowolną dedykacją.

## ■ Tablice pamiątkowe i pamiątkowe tabliczki na ławkach

Większość siedzeń Glasdon może być wyposażona w płytkę ze stali nierdzewnej z dowolną dedykacją, która zostanie wytrawiona laserowo.



Płytki mają zwykle szerokość 150 mm i wysokość 50 mm (plakietki na siedzeniach Lowther są ograniczone do wysokości 40 mm), choć w razie potrzeby można użyć także długości 200 mm.

Trawienie laserowe zapewnia dużą elastyczność jeśli chodzi o Państwa przekaz - alternatywne metody grawerowania są zazwyczaj ograniczone do stałej czcionki i maksymalnej liczby znaków, ale my możemy nawet umieścić prostą grafikę. W razie potrzeby możemy również zamontować wiele plakietek na tym samym siedzeniu.

Jeśli chcą Państwo, aby siedziska znajdowały się na terenach publicznych (takich jak parki, plaże lub cmentarze / ogrody pamiątkowe), zawsze powinni Państwo skontaktować się najpierw z władzami danego obszaru, aby upewnić się, że działanie takie jest dozwolone.

Kiedy zamawiają Państwo siedzisko z pamiątkową plakietką od Glasdon, poprosimy Państwa o wybrany tekst i stworzymy wizualizację komputerową, która zostanie wysłana pocztą elektroniczną, zanim stworzymy tabliczkę, aby upewnić się, że jest dokładnie taka, jak Państwo sobie życzą. Od momentu Państwa akceptacji wizualizacji tabliczka zostanie wygrawerowana tak szybko, jak to możliwe. Cały proces zamawiania trwa zwykle 4-6 tygodni.

## ■ Personalizacja herbu dekoracyjnego



### Ławka Lowther™

Siedzisko Lowther można spersonalizować za pomocą grafiki na wnęce siedziska. Ponadto okrągła płytka z miękkiej stali może zostać zamontowana na siedzisku Lowther i spersonalizowana za pomocą herbu lub logo.

Aby uzyskać więcej informacji na temat tej usługi, w tym ceny, zadzwoń do naszego biura sprzedaży pod numer 22 307 14 58.







## Silne i wytrzymałe Nowe stoły piknikowe Bowland™ i Pembridge™

Produkowane z wysokiej jakości materiałów przyjaznych dla środowiska.  
Dostępne są również modele z dostępem dla wózków inwalidzkich.



Potrzebujesz pomocy? Znajdź najpopularniejszy produkt dla Twojej branży.

— Branża —

### Kosze na śmieci



Szeroki wachlarz modeli oraz kolorów wewnętrznych i zewnętrznych koszy na śmieci

### Pojemniki do segregacji odpadów



Pojemniki do segregacji odpadów o atrakcyjnym oraz nowoczesnym wyglądzie, do



### Testowanie produktu - filmy

Zobacz nasze najnowsze filmy z procesu testowania produktów



# www.glasdon.com



**Glasdon Europe AB**


August Barks Gata 25  
SE-421 32 Västra Frölunda  
Szwecja

Telefon: 22 307 14 58

Telefaks: 22 307 19 37

E-mail: [biuro@glasdon.com](mailto:biuro@glasdon.com)

Web: [www.glasdon.com](http://www.glasdon.com)

 **Glasdon**, Alturo, Armortec, Bowland, Clifton, Countryside, Durapol, Duratec, Eco-Rest, Etwood, Enviropol, Everwood, Froggo, Fusion, Glenwood, Lowther, Munchy, Pembridge, Phoenix, Phoenix Jubilee, Sherwood, TidyBear, Timberpol, Vandalex i Venturo są znakami towarowymi lub zarejestrowanymi znakami towarowymi należącymi do Glasdon Group i jej oddziałów w Wielkiej Brytanii i innych krajach.

ROZCZNIKA  
1959-2019 **60** LAT

GLASDON Group Limited jest pracodawcą gwarantującym równość szans.

© Glasdon 09/2019. Wszystkie prawa zastrzeżone. Zawarte w niniejszej publikacji informacje o produktach i cenach mogą zostać zmienione bez wcześniejszej zapowiedzi. Wszystkie produkty występujące w niniejszej publikacji są chronione prawem autorskim.

Glasdon Europe AB – Wypis z KRSu: Göteborg, Szwecja – KRS nr 556815-7688 – NIP: SE556815778801 – Siedziba firmy: Västra Frölunda, Szwecja



WYDRUKOWANO  
NA PAPIERZE Z  
RECYKLINGU



**Stosuj recykling!**

Jeżeli nie potrzebujesz już tej publikacji,  
prosimy o poddanie jej recyklingowi.

HE046/73  
ED/PP